

CATÁLOGO DE CURSOS



MCS CURSOS E TREINAMENTOS

www.mcscsultoria.com.br

(91)30180184 - 992496793 - 980910018

CONSTRUÇÃO CIVIL

MCS CURSOS E TREINAMENTOS

www.mcsconsultoria.com.br

(91)30180184 - 992496793 - 980910018

CURSOS E TREINAMENTOS GERENCIAIS

Indicado para profissionais das diversas áreas da Segurança no trabalho, Coordenação, Supervisão e Fiscalização

Os Cursos e Treinamentos gerenciais preparam os colaboradores para o cumprimento das determinações trabalhistas, fiscalização de execução de diversos setores da construção civil.

MCS CONSULTORIA

www.mcsconsultoria.com.br

CURSOS E TREINAMENTOS GERENCIAIS

CURSO DE INTERPRETAÇÃO DA NR-18

20 horas de curso, indicado para gestores, coordenadores, supervisores e profissionais de segurança no trabalho

O curso prepara o profissional para compreender as determinações do Ministério do Trabalho no que se refere a segurança e a qualidade de vida na indústria da construção civil.

Ao término do curso o profissional estará em condições de identificar os conceitos de segurança, fiscalizar e coordenar os serviços no canteiro de obras contribuindo para a garantia da segurança e a qualidade de vida de todos os envolvidos.



Conteúdo Programático

- 1- Introdução a segurança e qualidade de vida na indústria da construção civil
- 2- As considerações do Ministério do Trabalho em relação a qualidade de vida do trabalhador no canteiro de obras
- 3- Os Equipamentos de Proteção
- 4- Garantia da Segurança nas primeiras etapas da construção e preparação do terreno
- 5- A manutenção da segurança e qualidade de vida nos diversos processos da construção civil
- 6- A segurança de terceiros e visitantes do canteiro de obras
- 7- Documentos e procedimentos que garantem o fiel cumprimento das determinações da norma.
- 8- Auditorias e fiscalizações
- 9- Procedimentos de Trabalho:
 - a) Demolição
 - b) carpintaria
 - c) estruturas de concreto
 - d) estruturas metálicas
 - e) soldagem e corte à quente
 - f) elevação e movimentação de cargas
 - g) armazenagem e estocagem
 - h) trabalhos em altura
 - i) espaços confinados
 - j) maquinas e equipamentos
- 10- Proteção contra incêndio
- 11- Treinamentos dos colaboradores

CURSO DE AUDITORIA DA NR-18

16 horas de curso, indicado para profissionais de segurança no trabalho

O curso prepara o profissional de segurança ou membros da CIPA a realizar auditoria interna da NR-18 a fim de garantir o fiel cumprimento das determinações da norma.

Conteúdo Programático

- 1- Introdução ao conceito de auditoria
- 2- Segurança na Indústria da construção civil, seus aspectos legais normativos
- 3- Normas Técnicas e Regulamentadoras relacionadas a construção civil
- 4- A escolha do modelo de processo de auditoria
- 5- Criação de procedimentos de auditoria
- 6- Modelos de documentos
- 7- A Juntada
- 8- Relatório de Auditoria
- 9- Apresentação do relatório, previsões e recomendações técnicas de adequação.



CURSOS E TREINAMENTOS DE SEGURANÇA

CURSO DE SEGURANÇA NA CARPINTARIA

8 horas de curso, indicado para carpinteiros e ajudantes de carpintaria

O curso capacita o profissional da área da carpintaria a realizar suas atividades com segurança, contribuindo para a qualidade de vida e a diminuição dos incidentes e consequentemente dos acidentes no trabalho na atividade.

Ao término do curso o profissional estará em condições de identificar, analisar e controlar ou até eliminar os riscos de acidente na atividade de carpintaria, fazendo uso da Análise de riscos, equipamentos de proteção individual e coletiva conhecendo e respeitando os procedimentos de segurança.



Conteúdo Programático

1- Introdução a segurança e qualidade de vida na atividade de carpintaria

- 2- Riscos e Perigos na atividade
- 3- Análise qualitativa dos riscos
- 4- Preenchimento da Análise de riscos
- 5- Equipamentos de Proteção
- 6- Segurança no uso de ferramentas e equipamentos
- 7- O risco elétrico
- 8- Serras circulares
- 9- Ferramentas manuais
- 10- Procedimentos de Trabalho
- 11- Primeiros Socorros

CURSO DE SEGURANÇA NOS PROCESSOS DE SOLDAGEM E CORTE A QUENTE

8 horas de curso, indicado para soldadores, maçariqueiros, caldeireiros e encanadores.

O curso capacita o profissional da área da soldagem e corte a quente a realizar suas atividades com segurança, contribuindo para a qualidade de vida e a diminuição dos incidentes e consequentemente dos acidentes no trabalho na atividade.

Ao término do curso o profissional estará em condições de identificar, analisar e controlar ou até eliminar os riscos de acidente na atividade de soldagem e corte, fazendo uso da Análise de riscos, equipamentos de proteção individual e coletiva conhecendo e respeitando os procedimentos de segurança.



Conteúdo Programático

- 1- Introdução a segurança e qualidade de vida na soldagem e corte a quente
- 2- Riscos e Perigos na atividade
- 3- Análise qualitativa dos riscos
- 4- Preenchimento da Análise de riscos
- 5- Equipamentos de Proteção
- 6- Segurança no uso de ferramentas e equipamentos
- 7- O risco elétrico
- 8- A radiação ultravioleta
- 9- Ferramentas e mascaras de solda
- 10- Segurança com gases inflamáveis
- 11- Áreas classificadas
- 12- Trabalhos a quente nos espaços confinados
- 10- Procedimentos de Trabalho
- 11- Primeiros Socorros

CURSO DE SEGURANÇA NA ELEVAÇÃO E MOVIMENTAÇÃO DE CARGAS

8 horas de curso, indicado para operadores de equipamentos de elevação e movimentação de cargas, guindastes, gruas, guindautos, empilhadeiras etc

O curso capacita o profissional da área a realizar suas atividades com segurança, contribuindo para a qualidade de vida e a diminuição dos incidentes e consequentemente dos acidentes no trabalho na atividade.

Ao término do curso o profissional estará em condições de identificar, analisar e controlar ou até eliminar os riscos de acidente na atividade de elevação e movimentação de cargas, fazendo uso da Análise de riscos, tabelas de cargas, equipamentos de proteção e sinalização conhecendo e respeitando os procedimentos de segurança.



Conteúdo Programático

- 1- Introdução a segurança e qualidade de vida na operação de equipamentos de elevação e movimentação de cargas
- 2- Riscos e Perigos na atividade
- 3- Análise qualitativa dos riscos
- 4- Preenchimento da Análise de riscos
- 5- Tabela de cargas
- 6- Plano de Rigger
- 7- Sinalização de movimentação de cargas
- 8- Sinalização de Segurança
- 9- Equipamentos auxiliares (slingas, streber, ganchos, gatos, etc)
- 10- Cabos de aço
- 11- Cabos de fibra sintética
- 12- Carga de ruptura
- 13- Procedimentos de Trabalho
- 14- Primeiros Socorros

CURSO DE SEGURANÇA PARA TRABALHOS EM ALTURA - NR-35

8 horas de curso, indicado para profissionais que realizam suas tarefas em altura com risco de queda

O curso capacita o profissional da área a realizar suas atividades com segurança, contribuindo para a qualidade de vida e a diminuição dos incidentes e consequentemente dos acidentes no trabalho na atividade.

Ao término do curso o profissional estará em condições de identificar, analisar e controlar ou até eliminar os riscos de acidente, fazendo uso da Permissão de Trabalhos em Altura, conhecendo e respeitando os procedimentos de segurança.

Conteúdo Programático

- 1- Normas e regulamentos aplicáveis ao trabalho em altura
- 2- Análise de risco e condições impeditivas
- 3- riscos potenciais inerentes ao trabalho em altura e medidas de proteção e controle
- 4- sistemas, equipamentos e procedimentos de proteção coletiva
- 5- equipamentos de proteção individual para trabalhos em altura
- 6- acidentes típicos em trabalhos em altura
- 7- Condutas em situações de emergência
- 8- Técnicas de resgate e primeiros socorros

CURSO DE SEGURANÇA NA ENTRADA EM ESPAÇOS CONFINADOS

16 horas de curso, indicado para autorizados e vigias

O curso capacita o colaborador de diversas áreas a realizar a entrada e se manter no espaço confinado com segurança, contribuindo para a diminuição dos acidentes.

Ao término do curso o profissional estará em condições de identificar os espaços confinados, analisando riscos, fazendo uso da Permissão de Entrada, equipamentos de proteção individual e coletiva conhecendo e respeitando os procedimentos de segurança.



Conteúdo Programático

1- Definições

- 2- Reconhecimento, avaliação e controle dos riscos
- 3- funcionamento dos equipamentos utilizados
- 4- Procedimentos e utilização da Permissão de Entrada e Trabalho
- 5- Noções de resgate e primeiros socorros

CURSO DE SUPERVISOR DE ENTRADA EM ESPAÇOS CONFINADOS

40 horas de curso, indicado para supervisores, profissionais de gestão e de segurança.

O curso capacita o profissional a realizar a supervisão de entrada em espaços confinados, contribuindo para preservação da vida e da saúde dos colaboradores que acessam locais com essas características.

Ao término do curso o profissional estará em condições de identificar os espaços confinados, analisar riscos específicos, preencher a Permissão de Entrada, realizar as medições da qualidade da atmosfera nos espaços confinados existentes, mantendo atualizados os prontuários, cumprindo as determinações da NR-33.

Conteúdo Programático

- 1- Identificação dos Espaços Confinados
- 2- Critérios de indicação e uso de equipamentos para controle de riscos
- 3- Conhecimento sobre práticas seguras em espaços confinados
- 4- Legislação de segurança e saúde no trabalho
- 5- Programa de Proteção respiratória
- 6- Areas classificadas e
- 7- Operações de Salvamento.

CURSO DE OPERADOR DE EMPILHADEIRA

20 horas de curso, indicado Profissionalização.

O curso capacita o profissional a operar empilhadeiras, respeitando os procedimentos de segurança, contribuindo para aumento de produtividade.

Ao término do curso o profissional estará em condições de operar empilhadeiras com profissionalismo e segurança, dentro dos procedimentos previstos na NR 12 e 18.



CURSO DE OPERADOR DE GUINDAUTO

20 horas de curso, indicado Profissionalização.

O curso capacita o profissional a operar guindautos, respeitando os procedimentos de segurança, contribuindo para aumento de produtividade.

SEGURANÇA EM ELETRICIDADE

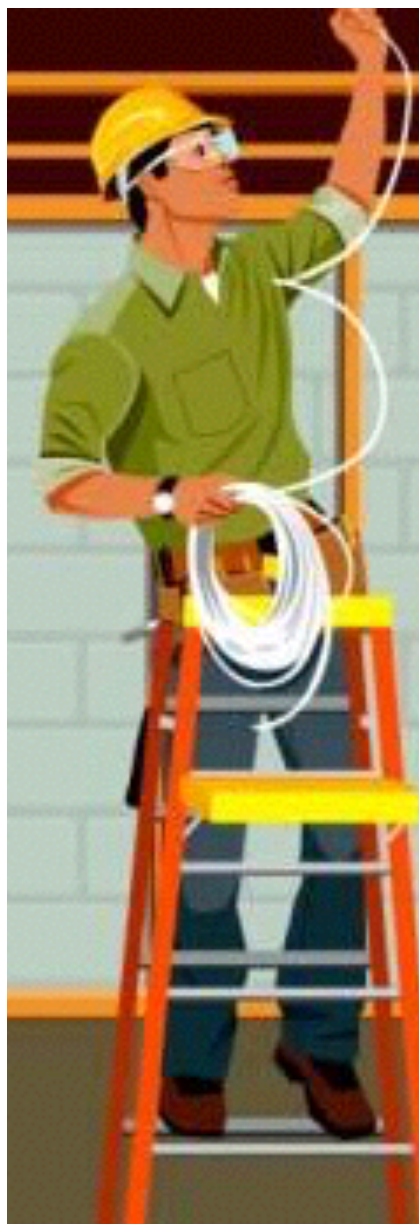
CURSO BÁSICO DE SEGURANÇA EM INSTALAÇÕES E SERVIÇOS EM ELETRICIDADE (NR-10)

40 horas de curso, indicado para profissionais que exercem suas atividades interagindo com circuitos elétricos

O curso capacita o profissional da área a realizar suas atividades com segurança, contribuindo para a qualidade de vida e a diminuição dos incidentes e consequentemente dos acidentes no trabalho na atividade.

Ao término do curso o profissional estará em condições de identificar, analisar e controlar ou até eliminar os riscos de acidentes elétricos, fazendo uso da Análise de riscos, equipamentos de proteção e sinalização conhecendo e respeitando os procedimentos de segurança previstos na NR-10.

Conteúdo Programático mínimo previsto pela NR-10



CURSO COMPLEMENTAR DE SEGURANÇA NO SISTEMA ELÉTRICO DE POTÊNCIA

40 horas de curso, indicado para profissionais que exercem suas atividades no Sistema Elétrico de Potência

O curso capacita o profissional da área a realizar suas atividades com segurança, contribuindo para a qualidade de vida e a diminuição dos incidentes e consequentemente dos acidentes no trabalho na atividade.

Ao término do curso o profissional estará em condições de identificar, analisar e controlar ou até eliminar os riscos de acidente, fazendo uso da Permissão de Trabalhos em Altura, conhecendo e respeitando os procedimentos de segurança.

Conteúdo Programático mínimo previsto pela NR-10



GESTÃO EM SEGURANÇA E SAÚDE NO TRABALHO



MCS CURSOS E TREINAMENTOS

www.mcsconsultoria.com.br

(91)30180184 - 992496793 - 980910018

CURSOS E TREINAMENTOS DE GESTÃO EM SST

Indicado para profissionais das diversas áreas da Segurança no trabalho e de Gestão

Os Cursos e Treinamentos gerenciais preparam os colaboradores para o cumprimento das determinações trabalhistas, fiscalização de execução de diversos setores da segurança no trabalho.

MCS CONSULTORIA

www.mcsconsultoria.com.br

CURSO DE IMPLANTAÇÃO DA CIPA

20 horas de curso, indicado para profissionais de segurança no trabalho, profissionais de recursos humanos e de setores gerenciais

O curso prepara o profissional para elaborar e implantar a CIPA.

Ao término do curso o profissional estará em condições de elaborar a documentação para implantação da CIPA, realizar as eleições e acompanhar o processo de acordo com as recomendações da NR-05.

Conteúdo Programático

- 1- Introdução a NR-05
- 2- Identificação e necessidade da eleição de uma CIPA
- 3- Quadro de Dimensionamento da CIPA
- 4- A constituição da CIPA
- 5- Preparação para o processo eleitoral
- 6- Documentos necessários obrigatórios
- 7- Documentos adicionais opcionais
- 8- Contratantes e Contratadas



CURSO DE SUPERVISÃO PARA TRABALHOS EM ALTURA

20 horas de curso, indicado para profissionais de segurança, supervisores e encarregados

O curso prepara o profissional para supervisionar os trabalhos em altura.

Ao término do curso o profissional estará em condições de identificar atos e condições inseguras inerentes ao trabalho em altura, inspecionar pontos de ancoragens e elaborar procedimentos para garantir a segurança dos colaboradores que realizam trabalhos em altura com risco de queda.

Conteúdo Programático

- 1- Introdução a segurança e qualidade de vida nas atividades em altura com risco de queda
- 2- Riscos e Perigos nas atividades com risco de queda
- 3- Análise qualitativa e quantitativa dos riscos de trabalhos em altura
- 4- Permissão de Trabalho em Altura PTA
- 5- Pontos de Ancoragem
- 6- Equalização
- 7- Segurança nos acessos
- 8- Nós e amarras
- 9- Equipamentos de Proteção
 - a) inspeção
 - b) limpeza
 - c) carga de ruptura
 - d) vida útil
- 10- Cabos de aço

- 11- Acesso por corda
- 12- Ferramentas de acesso
- 13- Proteção contra quedas de materiais
- 14- Noções de Resgate em Altura
- 15- Primeiros Socorros



GERENCIAMENTO DE EQUIPAMENTOS DE PROTEÇÃO

20 horas de curso, indicado para profissionais de segurança e de gestão de material

O curso prepara o profissional a gerenciar o equipamento de proteção individual e coletiva .

Ao término do curso o profissional estará em condições de garantir que o investimento em equipamentos de proteção não seja um custo a mais para a produção. Executará o controle por planilhas e sistemas que determinarão a vida útil de cada equipamento relacionado ao seu uso correto.



Conteúdo Programático

- 1- Introdução a NR-06
- 2- Equipamentos de uso contínuo
- 3- Equipamentos de uso alternado
- 4- Controle de riscos através de equipamentos de proteção
- 5- uso correto dos equipamentos por tipo de proteção e risco
- 6- Vida útil
- 7- Carga de ruptura

- 8- Controle de EPI
 - a) Físico
 - b) informatizado
- 9- Treinamento dos colaboradores
- 10- Ensaio não destrutivo - Normas Técnicas da ABNT

CURSO DE RESGATE E PRIMEIROS SOCORROS NO AMBIENTE DO TRABALHO

40 horas de curso, indicado para supervisores, profissionais de segurança e de saúde.

O curso capacita o profissional a realizar o resgate de vítimas de acidente dentro do ambiente de trabalho.

Ao término do curso o profissional estará em condições de realizar o resgate no ambiente de trabalho, acondicionando a vítima de acidente em local seguro, realizando o suporte básico de vida a fim de aguardar com segurança a chegada de serviço especializado .

Conteúdo Programático

- 1- Introdução a resgate e primeiros socorros
- 2- Legislação aplicada a resgate e primeiros socorros
- 3- Procedimentos de resgate em altura
 - a) nós e amarras
 - b) cordas e cabos
 - c) equipamentos de proteção
 - d) equipamentos de resgate
- 4- Procedimentos de resgate em espaços confinados

- a) equipamentos e procedimentos para redução de esforço
- b) multiplicadores de força
- c) Equipamentos de proteção respiratória específicos para resgate em espaços confinados
- d) atuação da equipe de resgate em áreas classificadas
- 5- Primeiros socorros
 - a) Análise do local do acidente
 - b) Análise da cinemática do acidente
 - c) Procedimento inicial para acidentes elétricos
 - d) Análise da vítima (primária e secundária)
 - e) Procedimento de RCP
 - f) Hemorragias (externas e internas)
 - g) Fraturas (externas e internas)
 - h) Convulsões
 - i) desmaios sincopes
 - j) queimaduras (por contato, químicas e elétricas)
 - k) Estado de choque
- 6- Afogamentos
- 7- Engolfamentos
- 8- Tragagens
- 9- Encarceramentos
- 10- Acidentes com adornos pessoais
- 11- Números de Emergência
- 12- Procedimento de evacuação
- 13- Áreas de risco
- 14- Técnicas de transporte de vítimas de acidente no ambiente de trabalho administrativo, industrial e canteiros de obras.

PREVENÇÃO E COMBATE A INCÊNDIO E BRIGADA DE EMERGÊNCIA

MCS CURSOS E TREINAMENTOS

www.mcscsultoria.com.br

(91)30180184 - 992496793 - 980910018

CURSOS E TREINAMENTOS DE COMBATE A INCÊNDIOS

Indicado para formação da
brigada de incêndio, brigada
de emergência e profissionais
de segurança.

MCS CONSULTORIA

www.mcscsultoria.com.br

COMBATE A INCÊNDIO

CURSO BÁSICO

8 horas de curso para instalações, com alto grau de risco de incêndio.

O curso prepara o aluno a combater princípio de incêndios e fiscalizar os equipamentos de proteção.

Conteúdo Programático

- 1- Introdução
- 2- Teoria do fogo
- 3- Propagação do fogo
- 4- Classes de incêndio
- 5- Métodos de extensão
- 6- Agentes extintores
- 7- Equipamentos de combate a incêndio
- 8- Sistemas de proteção contra incêndio e pânico
- 9- Abandono de área
- 10- Avaliação da cena e abordagem da vítima
- 11- Vias Aéreas
- 12- RCP
- 13- Estado de Choque
- 14- Hemorragias
- 15- Fraturas
- 16- Ferimentos
- 17- Queimaduras
- 18- Transporte de vítimas
- 19- Riscos específicos da planta

CURSO INTERMEDIÁRIO

52 horas de curso para instalações, com alto grau de risco de incêndio.

O curso prepara o aluno a combater incêndios, realizar resgate e fiscalizar os equipamentos.

CURSO AVANÇADO

63 horas de curso ideal para instalações com alto grau de risco de incêndio.

O curso prepara o aluno a combater incêndios, realizar resgate avançado e fiscalizar os equipamentos.

Conteúdo Programático

- 1- Introdução
- 2- Teoria do fogo
- 3- Propagação do fogo
- 4- Classes de incêndio
- 5- Métodos de extensão
- 6- Agentes extintores
- 7- Equipamentos de combate a incêndio
- 8- Sistemas de proteção contra incêndio e pânico
- 9- Abandono de área
- 10- Avaliação da cena e abordagem da vítima
- 11- Vias Aéreas

- 12- RCP
- 13- Estado de Choque
- 14- Hemorragias
- 15- Fraturas
- 16- Ferimentos
- 17- Queimaduras
- 18- Transporte de vítimas
- 19- Riscos específicos da planta
- 20- Psicologia em emergências
- 21- Ferramentas de Salvamento
- 22- Sistema de controle de incidentes
- 23- Proteção respiratória
- 24- Resgate em altura
- 25- Resgate em espaços confinados



MCS CURSOS E TREINAMENTOS

www.mcsconsultoria.com.br

(91)30180184 - 992496793 - 980910018

Milesi consultorias e Serviços, Catálogo de cursos e treinamentos gerenciais e operacionais - www.mcsconsultoria.com.br

